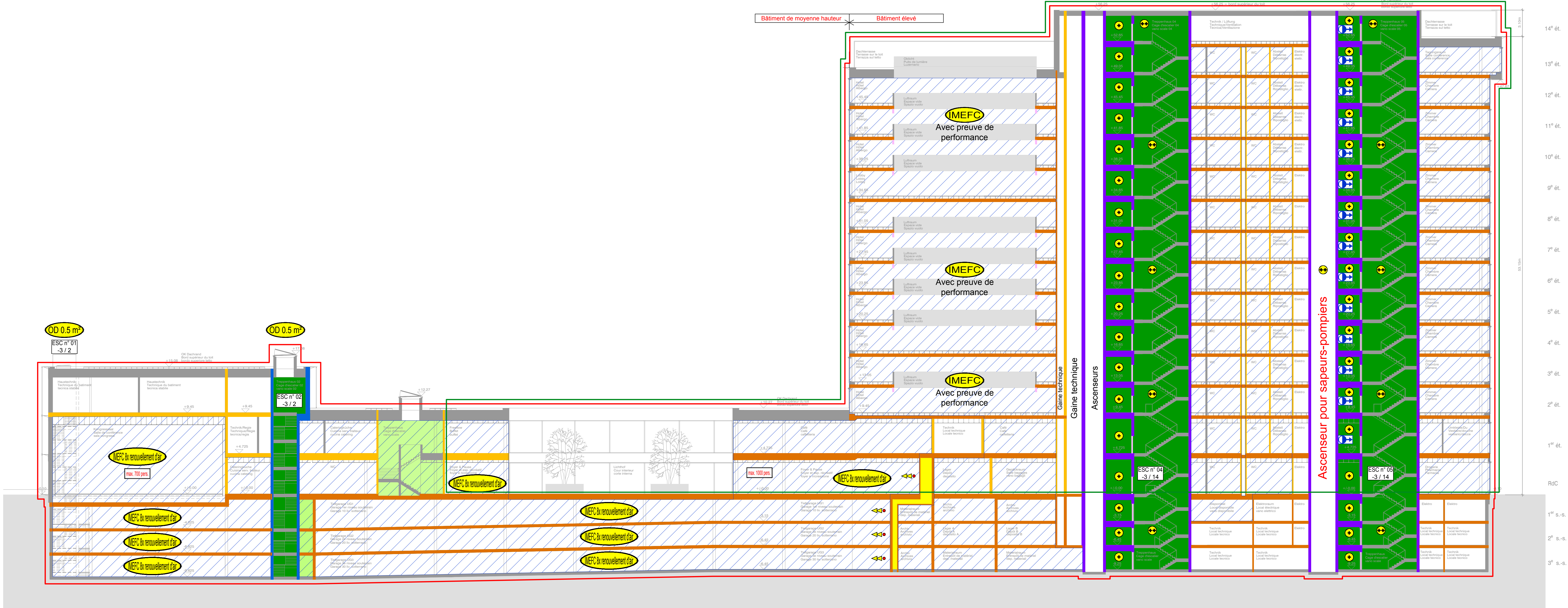
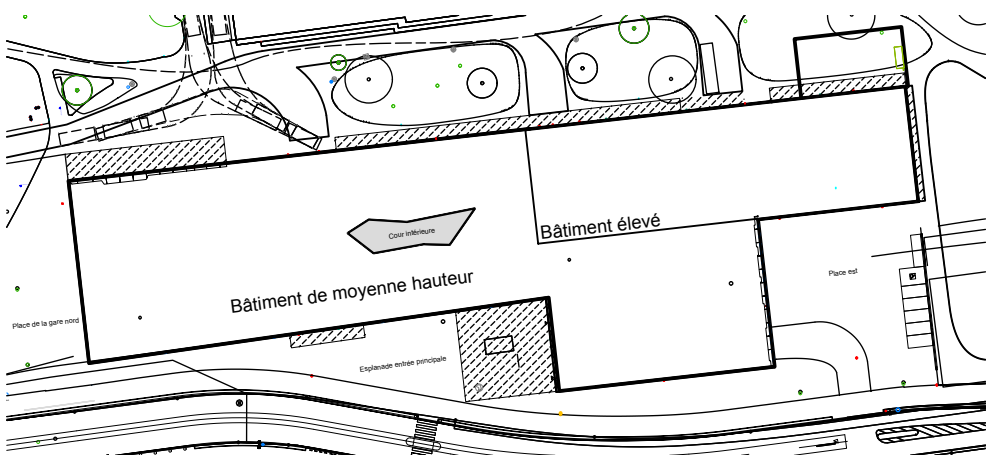


Les modèles de plans ne permettent pas de déduire des exigences de protection incendie. Ils indiquent simplement une représentation possible des exigences.



Informations de protection incendie			
1.1 géométrie / affectation / compartimentage coupe-feu		1.2 géométrie / affectation / compartimentage coupe-feu	
partie du bâtiment	ouest	partie du bâtiment	est
géométrie du bâtiment	bâtiment de moyenne hauteur	géométrie du bâtiment	bâtiment élevé
concept	installation d'extinction	concept	installation d'extinction
système	parois formant com- partiment coupe-feu	système	parois formant com- partiment coupe-feu
porteur	dalles d'étage	porteur	dalles d'étage
R 30, R 0 EI 30	REI 30 EI 30	R 60, R 0 EI 60	REI 60 EI 30
affectation:	1 ^{er} s.-s.: RdC: 1 ^{er} - 2 ^e ét.: parking vente, congrès vente, bureaux	affectation:	1 ^{er} s.-s.: RdC: 1 ^{er} - 13 ^e ét.: 14 ^e ét.: parking réception (loge), vente chambres d'hôtel locaux techniques
2. parties de constructions spécifiques		3. assurance qualité	
- cour intérieure couverte type B - église double palai - cour intérieure (RdC - 1 ^{er} ét.)		degré AQ: 3 (tout le projet de construction)	
4. choix des matériaux		5. gaines techniques	
parties de construction: système porteur en béton, compartiments coupe-feu en construction massive toit: végétalisé Revêtement des parois extérieures: verre / acier		- horizontale: séparation par niveau - regards de visite: bâtiment élevé: RF1 bâtiment de moyenne hauteur: RF1	
6. installations de protection incendie		7. alimentation de sécurité / éclairage de sécurité	
Installation de détection d'incendie: surveillance totale Installation sprinklers: protection totale Installation d'évacuation: partie du bâtiment ouest (hôtel) désenfumage: IMEFC système de mise en surpression: SMS		éclairage de sécurité: - voies d'évacuation et de sauvetage - tous les locaux techniques et d'exploitation - locaux prévus pour un grand nombre de personnes alimentation de sécurité: - éclairage de sécurité - autres asservissements liés à la sécurité (tous les équipements essentiels à l'alimentation des équipements de protection incendie et importants en cas d'incendie disposent d'une alimentation de sécurité, p. ex. pompe sprinklers, ascenseur pour sapeurs-pompiers, système de mise en surpression / IMEFC)	
8. équipements spéciaux			
- système radio pour forces d'intervention - système de protection contre la foudre (classe de protection contre la foudre III VWF)			



Légende			
Compartiment coupe-feu	Voies d'évacuation	Désenfumage (EFC)	Dispositifs d'extinction
Max coupe feu REI 60 à REI 180 (voir) Résistance au feu EI 90-RF1 (vert) Résistance au feu EI 90-RF1 (bleu foncé) Résistance au feu EI 90-RF1 (bleu moyen) Résistance au feu EI 90 (brun foncé) Résistance au feu EI 60 (orange clair) Résistance au feu EI 30 (orange) Résistance au feu EI 30 (rose fuchsia) Résistance au feu EI 30 (rose) RF1 (bleu clair) Verre EI 60 Verre EI 30 Verre EI 30 Verre RF1	Sortie de secours 1.20 m Longue voie d'évacuation (devant un fond blanc) Longue voie d'évacuation (vert foncé) Voie d'évacuation verticale (vert foncé) Voie d'évacuation horizontale (vert clair) Surface à laisser libre Lieu de rassemblement Installation de protection incendie Installation sprinklers Centrale sprinklers Protection sprinklers (surface au sol protégée par des sprinklers) Installation de détection d'incendie Surveillance par détecteurs d'ionisation Centrale de détection d'incendie Tableau de commande installation de détection d'ionisation Doté d'un asservissement incendie Installation d'évacuation Zone avec installation d'évacuation (EVAC) Centrale installation d'évacuation Tableau de commande installation d'évacuation Sapeurs-pompiers Accès et aire de manœuvre des sapeurs-pompiers (véhicules 1 à 11) Aire de stationnement des véhicules 1 à 11 Accès principal sapeurs-pompiers Accès supplémentaire sapeurs-pompiers Dépot à clés (extérieur) Coffre à clés (intérieur) Accès centrale sprinklers Ascenseur pour sapeurs-pompiers Feu flash	Tableau de commande de désenfumage Ventilateur de désenfumage Air pulvé / aspiration mécanique Air amené / flux d'air naturel Ventilateur mobile des sapeurs-pompiers (emplacement possible) Courant de désenfumage en m/s Désenfumage avec ventilateur des sapeurs-pompiers (DVSP) en m/s Installation naturelle d'extraction de fumée et de chaleur (IMEFC) en m/s Installation naturelle d'extraction de fumée et de chaleur (IMEFC) en m/s Installation mécanique d'extraction de fumée et de chaleur (IMEFC) en m/s Installations de ventilation par surpression Système de mise en surpression (SMS) Tableau de commande système de mise en surpression Ventilateur système de mise en surpression Gaine de ventilation Air pulvé / aspiration mécanique Air amené / flux d'air naturel Depression Surpression Surpression élevée Désenfumage par balayage (BAL) Tableau de commande désenfumage par balayage Ventilateur désenfumage par balayage Gaine de ventilation Air pulvé / aspiration mécanique Air amené / flux d'air naturel	Extincteur portatif Installation d'extinction spéciale (agent extincteur ...) Point d'alimentation avec raccord Sorez (colonne sèche) Point de prélèvement avec raccord Sorez (colonne sèche) Borne hydrante Borne hydrante souterraine Borne hydrante intérieure Tableau de commande (déclenchement manuel) installation d'extinction eau d'extinction Divers Local / zone avec risque d'explosion Nombre d'occupants xxx personnes Vide d'étage Unité d'utilisation (différentes lattes pastel) Ascenseur Distance de sécurité incendie Escalier Escalier X / Y pictogrammes complémentaires Lampe de sécurité portable Espace extérieur couvert

Objet: Hôtel et Centre des congrès
Adresse: Mustergasse, 9999 Mustertwil
Plan de protection incendie
Plan section longitudinale
Maître d'ouvrage: Responsable AQ
protection incendie:
Échelle: 1:200
Format: 1189x514
Date: 16.12.2016